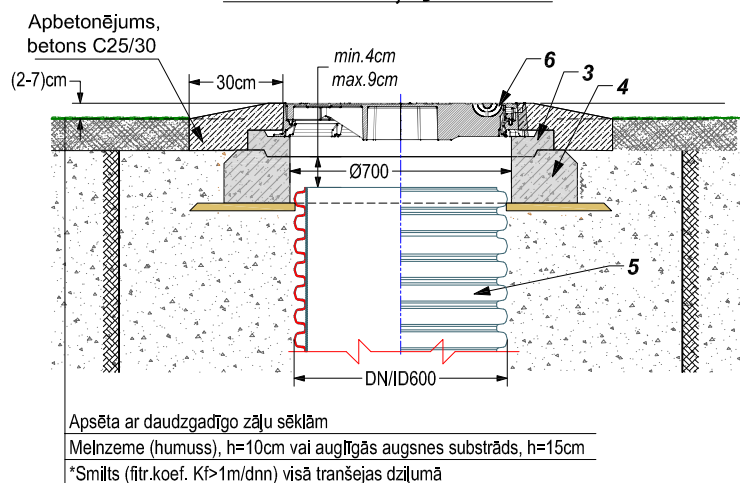
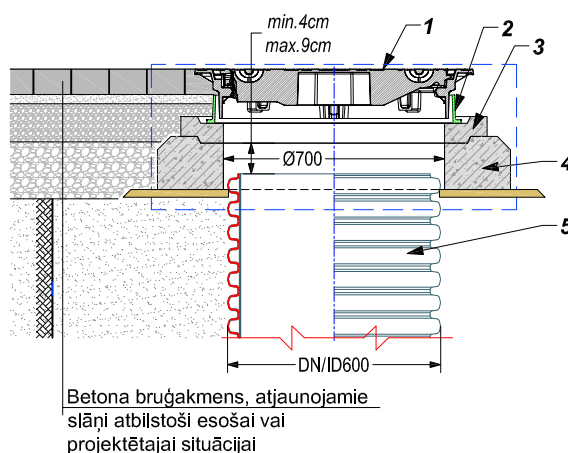


Plastmasas aku vāku uzstādīšana

Izbūve zaļajā zonā



Izbūve bruģētās ielās



APZĪMĒJUMI:

- 1 DN600 peldošā tipa apaļa kaļamā ķeta lūkas pārsedze (rāmis ar vāku), h=150mm, LVS EN124-2, RAL-GZ692;
- 2 DN700 kaļamā ķeta čaulas gredzena adapteris, h=85mm, LVS EN124-2, RAL-GZ692;
- 3 DN920.700 dzelzsbetona augstuma regulēšanas gredzens, h=80 mm (regulēšanas augstums +60 mm(+6cm)), LVS EN 206, LVS EN 1917 un LVS EN 1917/AC;
Piezīme: Izbūvējams pēc vajadzības un maksimāli pieļaujamais izmantošanas daudzums "viens virs otra" 4 gabali, ($H_{\max} = (+60 + 60 + 60 + 60) = +240 \text{ mm} (+24 \text{ cm})$).
- 4 DN1060.700 dzelzsbetona atbalsta gredzens slodzes novadīšanai un sadalīšanai, h=160 mm, LVS EN 206, LVS EN 1917 un LVS EN 1917/AC;
- 5 ID600 PP gofrēta dubultsienu B tipa augstuma regulēšanas šahta ar gludu iekšējo un profilētu ārējo virsmu, LVS EN 13476-3+A1, LVS EN 14802.
- 6 DN600 stacionāra tipa apaļa kaļamā ķeta lūkas pārsedze (rāmis ar vāku), h=110 mm, LVS EN 124-2, RAL-GZ 692;

PIEZĪMES:

1. Tranšejas un būvbedres ielas braucamajā daļā ietvēs un laukumos jāaizber ar drenējošu smilti slāņos līdz 0,2m biezumā, tos nobīdējot. Smiltis blīvumam jābūt ne mazākam par 0,95 no dabīgā blīvuma;
2. Saliekamā tipa CSL ID600 akas iebūves darbus veikt atbilstoši LVS CEN/TR 1046, LVS EN1610 standartos izvirzītajām prasībām.

3. Pielikums izstrādāts saskaņā ar ražotāja SIA EVOPIPES rasējumu.